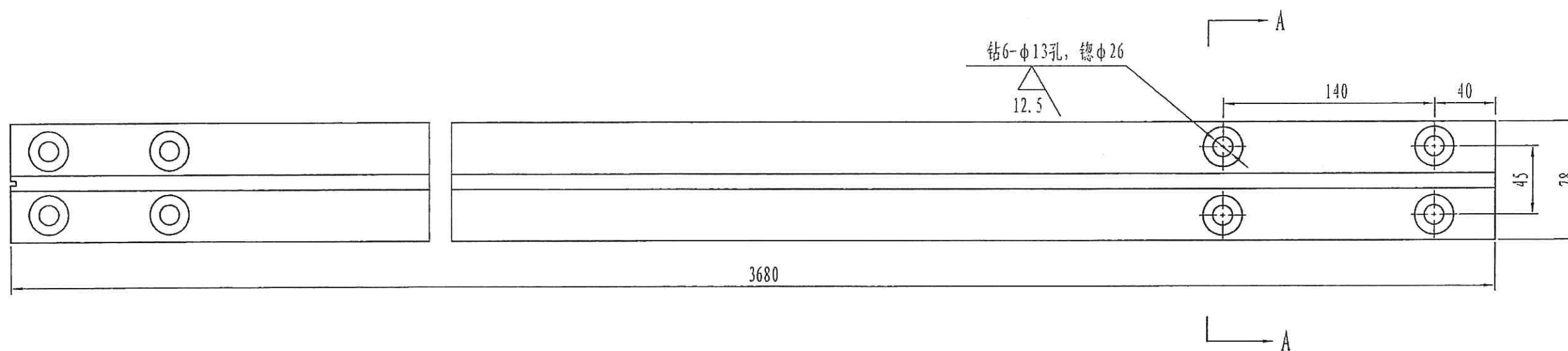
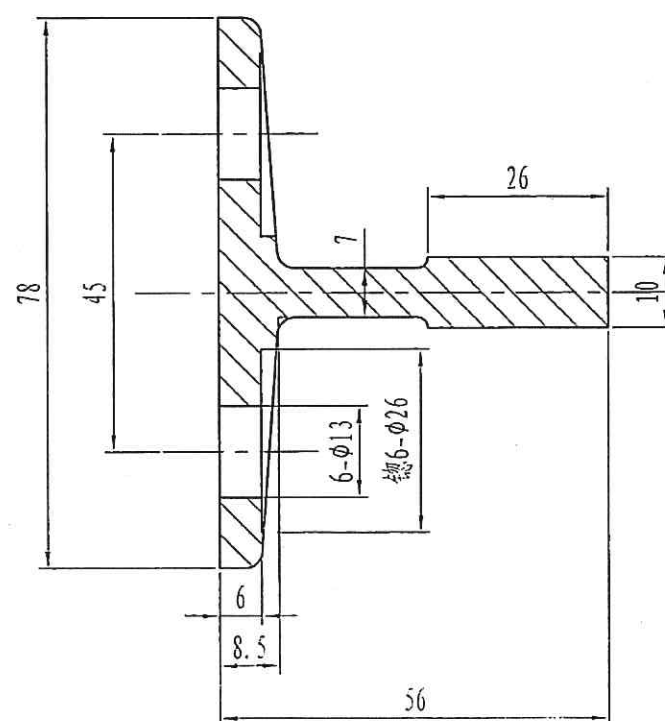


周边及孔  $\frac{25}{\nabla}$   
其余  $\frac{\nabla}{\nabla}$


$$\frac{A-A}{1:1}$$


## 技术要求

- 技术要求
1. 在加工孔表面涂清漆做防锈处理。~~导轨非加工面涂黑色油漆，加工面涂防锈油。~~④
  2. 导轨加工时保留凹端及凹端侧导轨连接板安装孔。
  3. 使用GPAS274D017加工。
  4. 加工孔时应保证不会使导轨产生裂纹或变形。

[illegible]