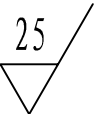

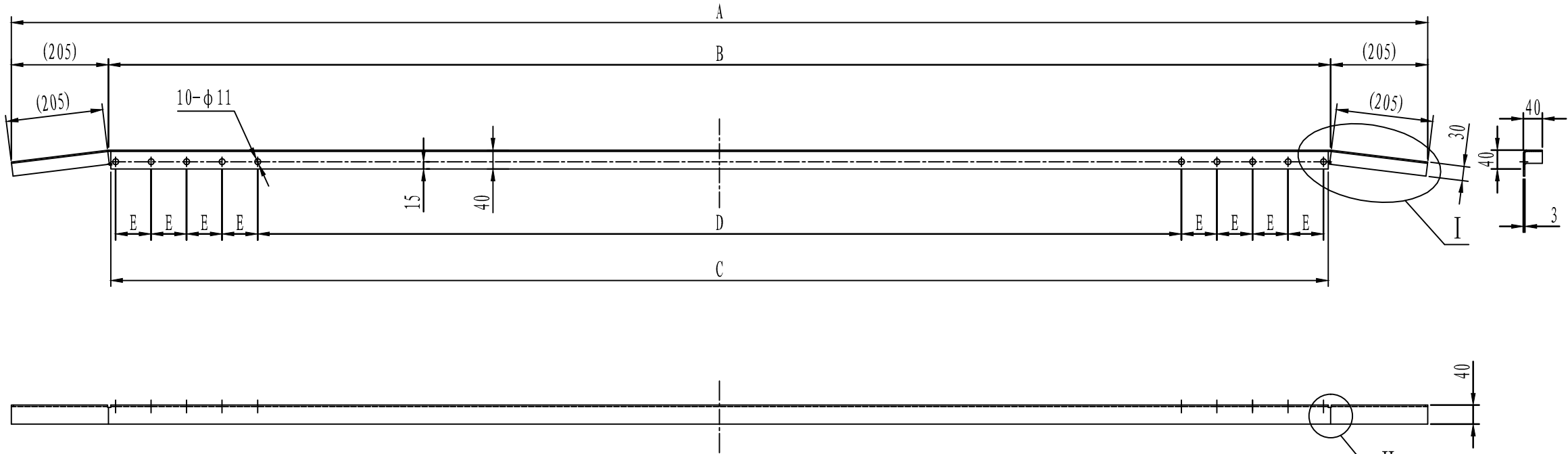


DBAR0560

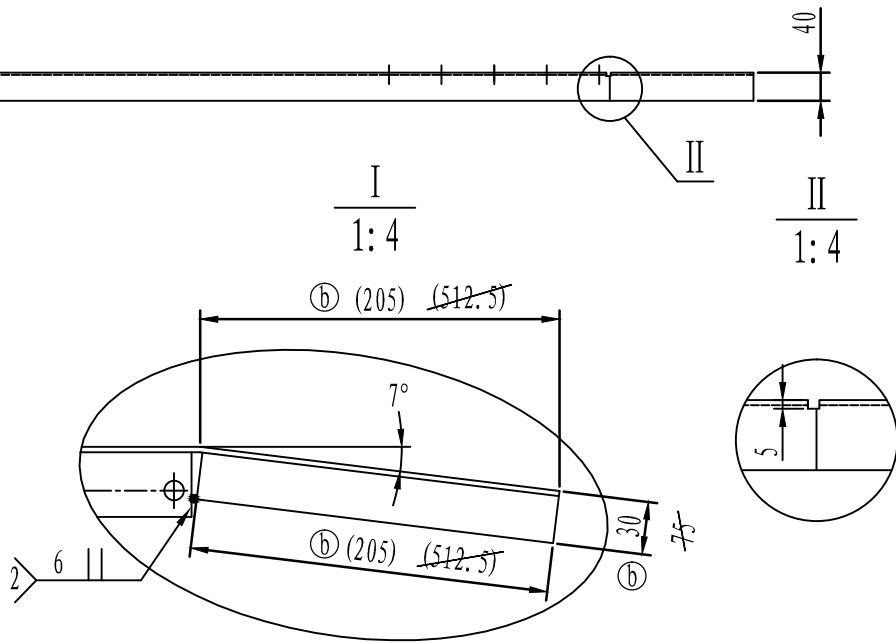
周边及孔  25
其余 



⑥	D003	2540	2130	2120	1700	50
	D002	2640	2230	2220	1800	50
	D001	2990	2580	2570	1950	50
	D号	A	B	C	D	E

技术要求

- 折弯内角 $R \leq 3.8$ 。
- 去毛刺,锐角(棱)倒钝。
- 未注尺寸、形位公差,执行标准Q/BLT 15.08。
- 表面涂灰色防锈漆,色号RAL7012,执行标准Q/BLT 15.06。
- 二氧化碳气体保护焊执行标准Q/BLT 15.10;
氩弧焊执行标准Q/BLT 15.22;电阻点焊执行标准Q/BLT 15.20。
- 焊接后要将熔渣、溅粒等清除干净。



⑥	3	DBAR0560D003	端站开关磁铁					钢板Q235A 3.0	3.96	
	2	DBAR0560D002	端站开关磁铁					钢板Q235A 3.0	4.13	
	1	DBAR0560D001	端站开关磁铁					钢板Q235A 3.0	4.76	
序号		图 号	名 称					材 料	单件重量	备注
								博林特 BLT 沈阳远大智能工业集团股份有限公司 端站开关磁铁 DBAR0560		
③		1	Z23-0173	梁宇	23-03-15	设计				
④		5	Z22-0318	张鹏	2022-10-9	审核				
⑤		换图	Z22-0207	丁上为	22-08-01	工艺				
⑥		标记	处数	更改文件号	签 名	日 期	批 准	比 例	1:10	共 1 张 第 1 张