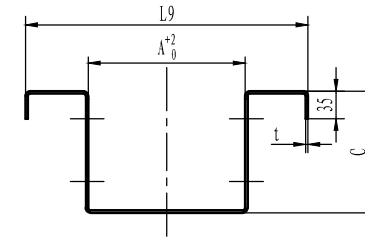
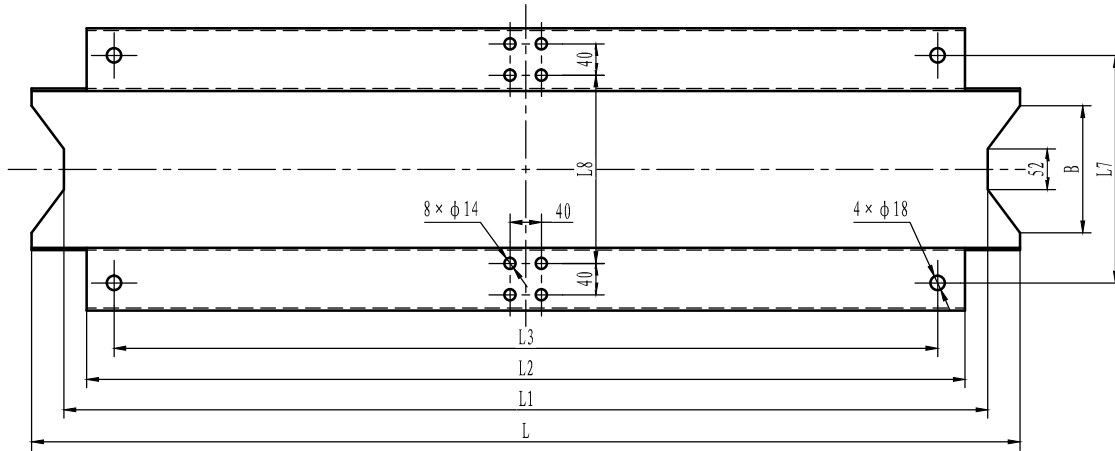
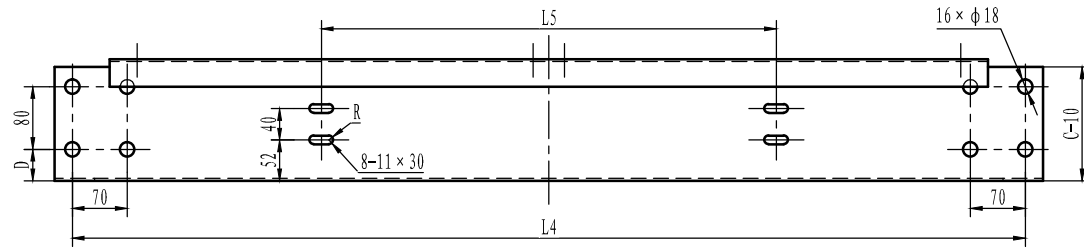


DBAR0513



端面及孔  $\nabla 2.5$   
其余  $\nabla$

### 技术要求

1. 折弯内角 $R \leq n$ 。
2. 去毛刺, 锐角倒钝。
3. 未注尺寸、形位公差, 执行标准Q/BLT 15.08。

D号	L	L1	L2	L3	L4	L5	L7	L8	L9	A	B	C	D	t	n	CAR.R.G
D001	1160	1078	1020	950	1115	460	270	200	320	160	140	150	35	3	3.8	1090
D002	1260	1178	1120	1050	1215	560	290	240	360	200	162	155	40	4	5.3	1190
D003	1510	1428	1370	1300	1465	810										1440
D004	1760	1678	1620	1550	1715	1060										1690
D005	1260	1178	1120	1050	1215	560										1190
D006	1860	1778	1720	1650	1815	1160										1790
D007	1960	1878	1820	1750	1915	1260										1890

7	DBAR0513D007	下梁体						钢板Q235A	4	42.34	
6	DBAR0513D006	下梁体						钢板Q235A	4	40.12	
5	DBAR0513D005	下梁体						钢板Q235A	4	26.77	
4	DBAR0513D004	下梁体						钢板Q235A	4	37.89	
3	DBAR0513D003	下梁体						钢板Q235A	3	24.51	
2	DBAR0513D002	下梁体						钢板Q235A	3	20.29	
1	DBAR0513D001	下梁体						钢板Q235A	3	18.01	
序号	图 号	名 称					材 料	单件重量	备注		
					设 计		沈 阳 远 大 智 能 工 业 集 团 股 份 有 限 公 司				
					审 核		下梁体				
					工 艺						
					标 准 化						
							DBAR0513				
标记	处数	更改文件号	签名	日期	批 准		比 例	1:6	共 1 张 第 1 张		