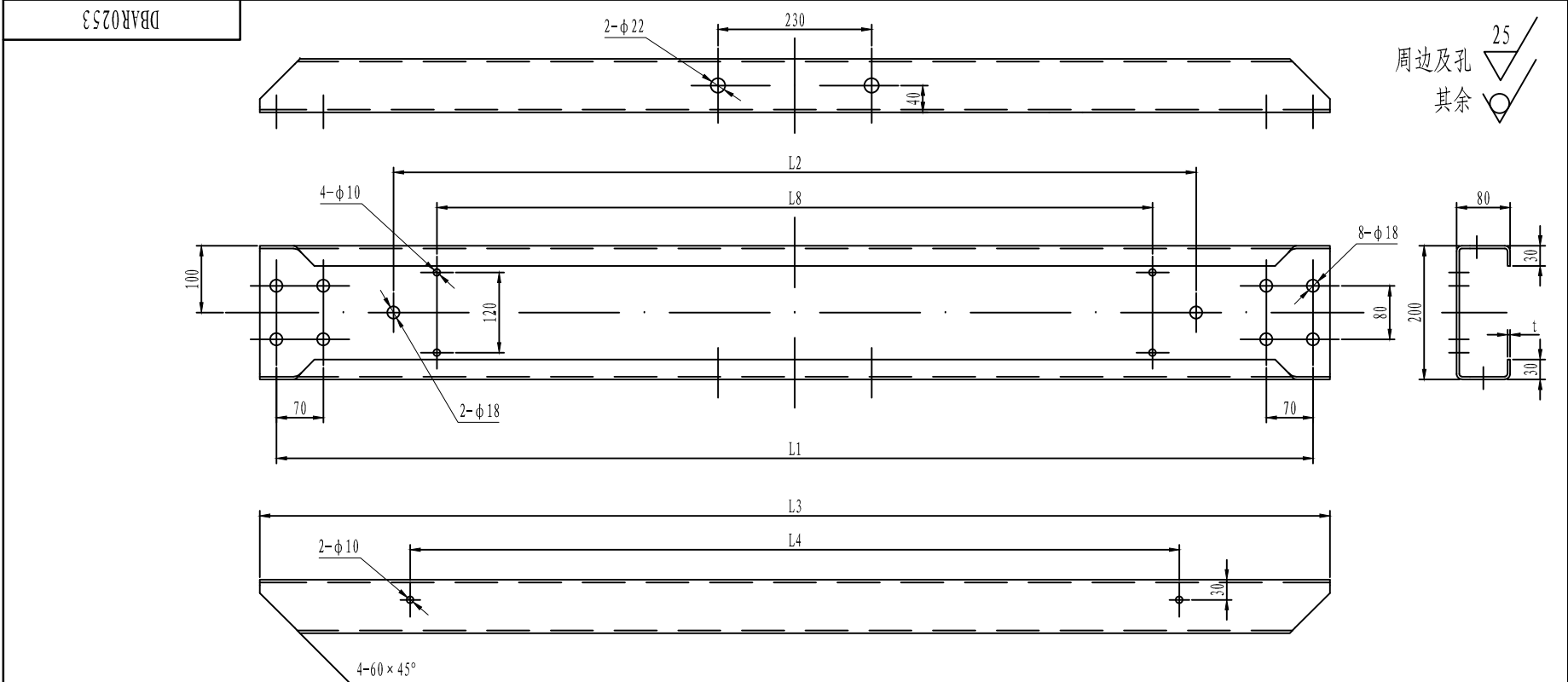


DBAR0253



D号	L1	L2	L3	L4	L8	t	CAR-R.G
D001	1250	900	1300	850	770	4	1250
D002	1500	1150	1550	1100	1020	4	1500
D003	1550	1200	1600	1150	1070	4	1550
D004	1650	1300	1700	1250	1170	5	1650
D005	1750	1400	1800	1350	1270	5	1750
D006	1950	1600	2000	1550	1470	5	1950
D007	2250	1900	2300	1850	1770	5	2250
D008	1250	900	1300	850	770	5	1250

## 技术要求

1. D001-D003折弯内角 $R \leq 5.3$ ,  
D004-D008折弯内角 $R \leq 6.7$ .
2. 去毛刺, 锐角倒钝。
3. 未注尺寸、形位公差, 执行标准Q/BLT 15.08。

8	DBAR0253D008	上梁体						钢板Q235A 5.0	18.99	
7	DBAR0253D007	上梁体						钢板Q235A 5.0	34.09	
6	DBAR0253D006	上梁体						钢板Q235A 5.0	29.56	
5	DBAR0253D005	上梁体						钢板Q235A 5.0	26.54	
4	DBAR0253D004	上梁体						钢板Q235A 5.0	25.03	
3	DBAR0253D003	上梁体						钢板Q235A 4.0	19.14	
2	DBAR0253D002	上梁体						钢板Q235A 4.0	18.52	
1	DBAR0253D001	上梁体						钢板Q235A 4.0	15.45	
序号	图 号	名 称						材 料	单件重量	备注
								 沈阳远大智能工业集团股份有限公司		
					设 计			上梁体		
					审 核					
					工 艺					
					标准化					
								DBAR0253		
标记	处数	更改文件号	签 名	日 期	批 准			比 例	1:6	共 1 张 第 1 张