

6 其他特殊需要说明

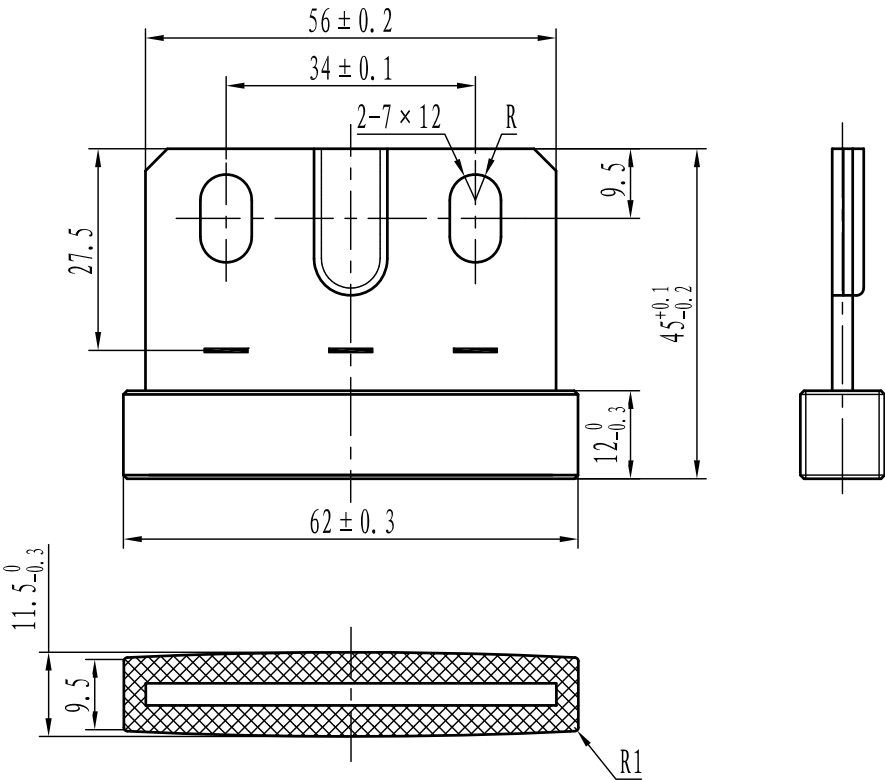
6.1每台门机装置配件明细表

1	门机装置及门机轿顶安装支架及门机与支架连接标准件：支架左右各一件
2	门机、门板安装小零件组件包(含大厚垫片)
3	门滑块4件 三角钥匙2件
4	门刀调整垫片及大小开口垫片
5	门滑块与门扇的安装标准件，规格以厂家为准
6	同步门刀1套(含安装标准件)
7	轿门地坎(带落灰孔)

\* 以上附件以厂家实物为准

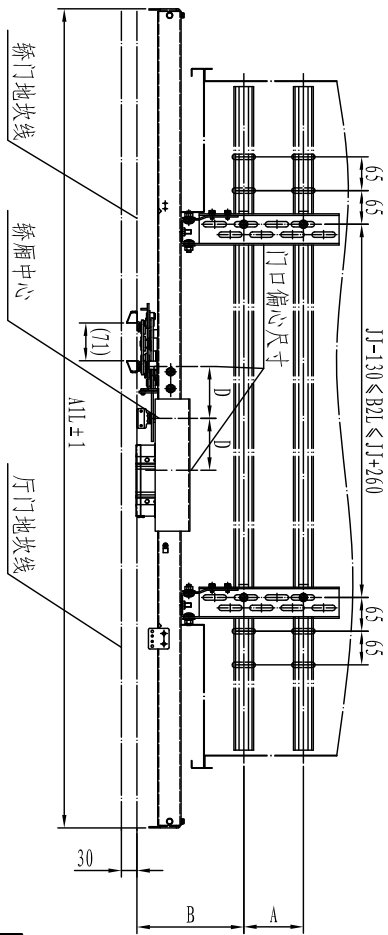
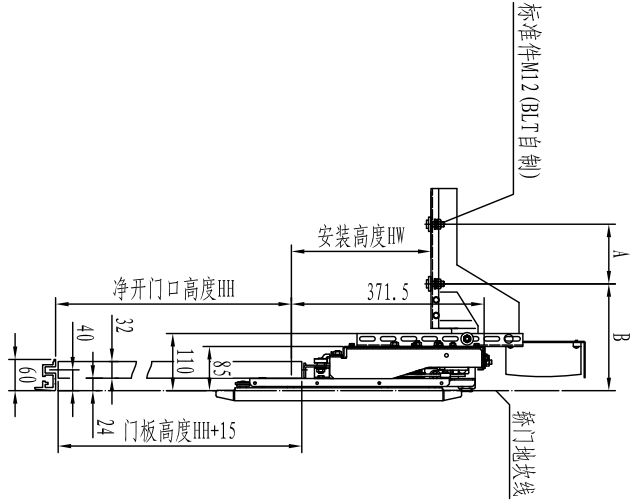
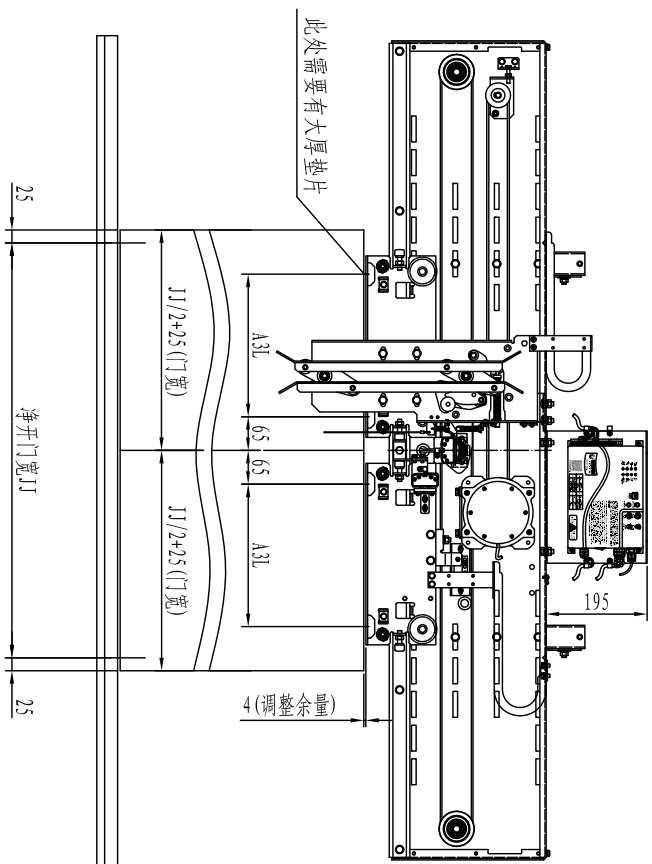
6.2供货时每套门机应提供装箱清单及安装调试说明书等随机文件

6.3参考门滑块尺寸(以厂家提供为准)；



					设 计		
					审 核		
					标 准 化		
标记	处数	更改文件号	签 名	日 期	批 准		

7 外形尺寸，接口要求



净开门JJ	ALL	A3L	备注
700	1380	225	由生产通知单中指定如下尺寸 HW, HH, A, B, D, $0 \leq HW \leq 500mm$ , $80 \leq A \leq 120$ , $130 \leq B \leq 210$ , 超出此范围尺寸需协商厂家非标设计。D代表偏门口值, 其范围为 $50 \leq D \leq 200$ , D为0是表示门机中心与轿厢中心重合
800	1580	275	
900	1780	325	
1000	1980	375	
1100	2180	425	
1200	2380	475	

注：保证门机强度，保证门系统运行平稳，不允许出现晃动的情况

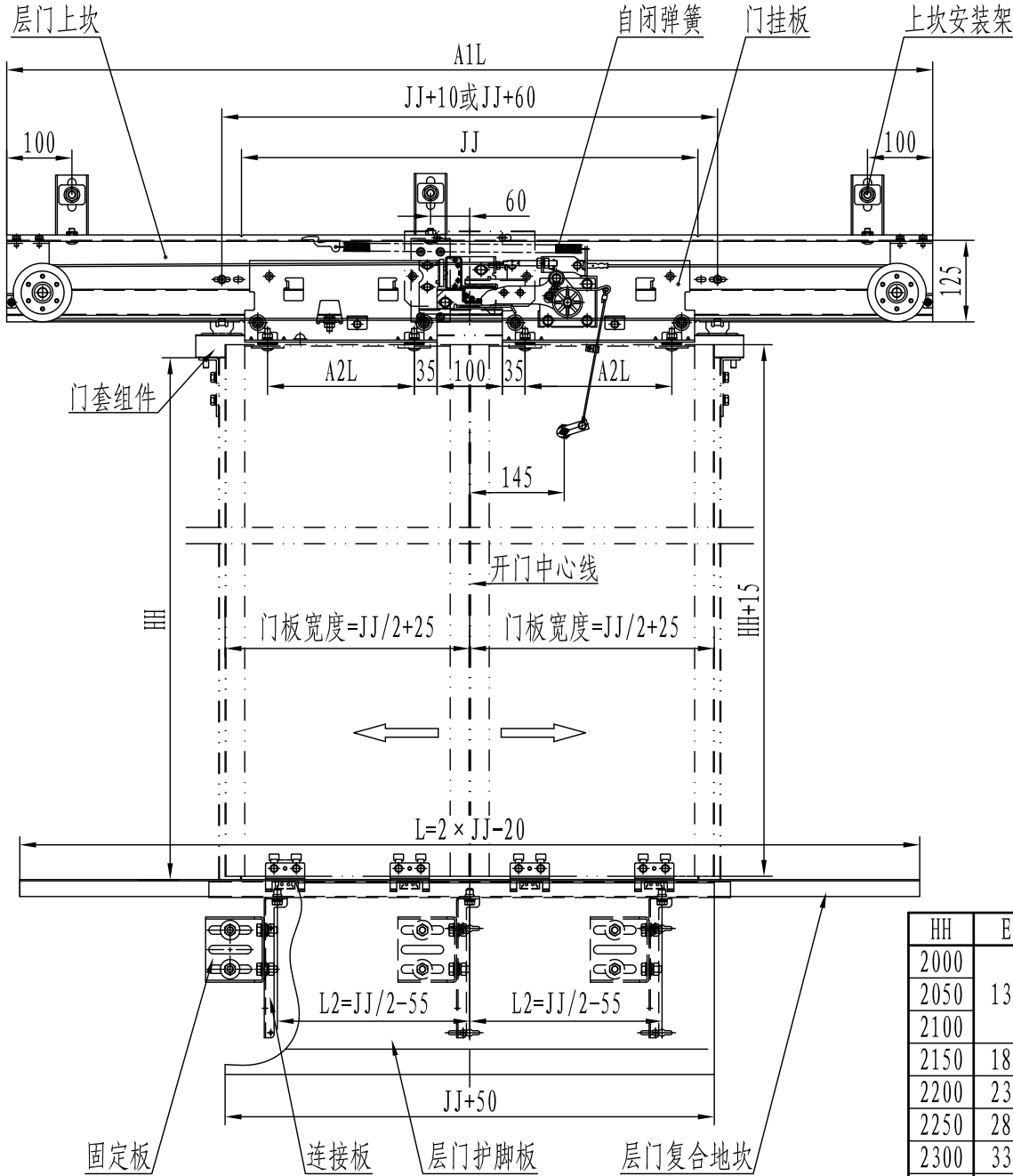
博林特 BOLLT				外购件规格书				图号	
沈阳远大智能工业集团股份有限公司								名称	门机装置
				设计					
				审核					
				标准化					
标记	处数	更改文件号	签名	日期	批准				

中分层门装置  
技术要求

图 号	
名 称	中分层门装置

7 外形尺寸与接口要求

7.1 主视图(弹簧自闭式)



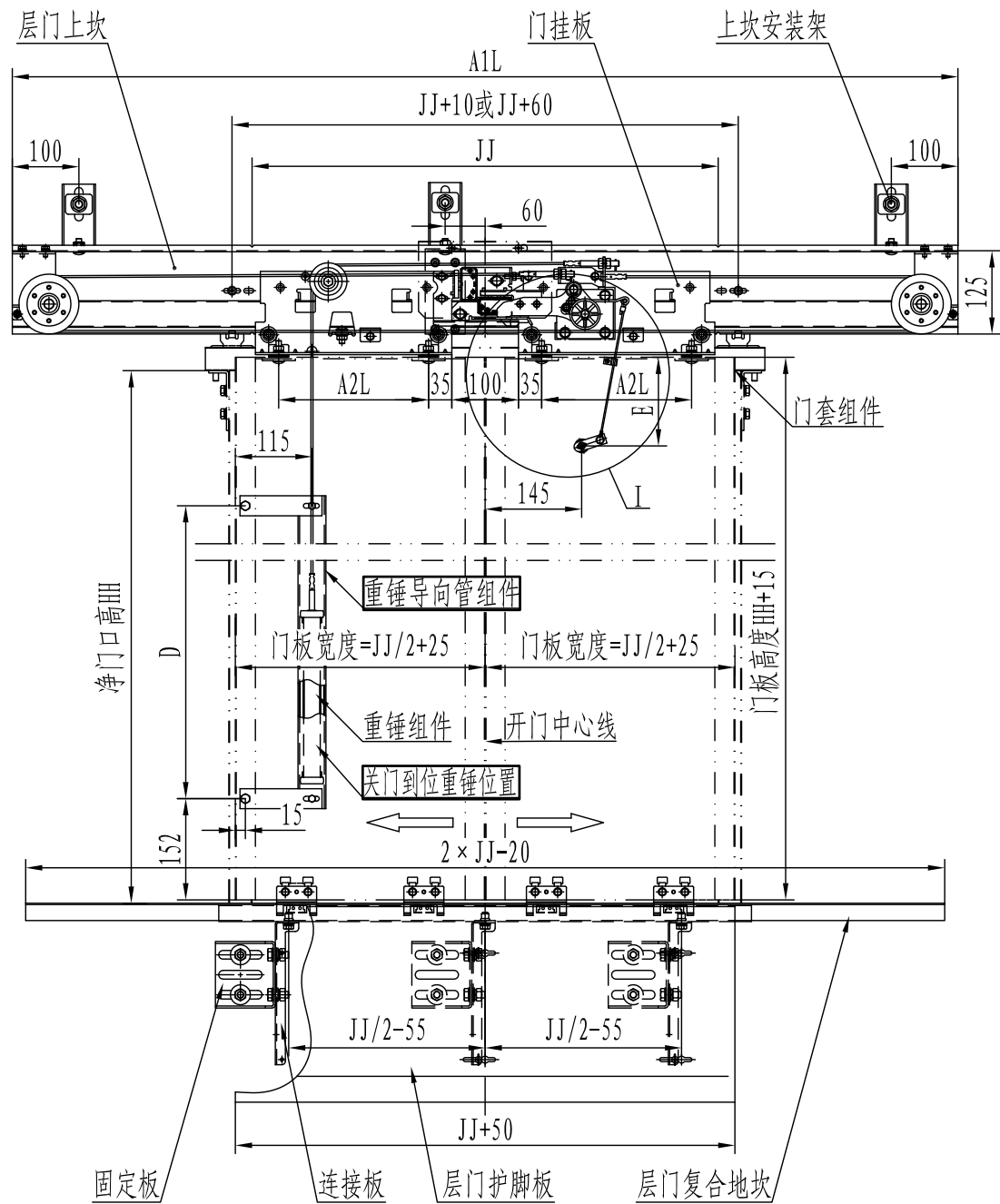
HH	E
2000	
2050	133
2100	
2150	183
2200	233
2250	283
2300	333
2350	383
2400	433
2450	483
2500	533
2550	583
2600	633

JJ	700	750	800	850	900	950	1000	1050	1100	1150	1200
A1L	1420	1520	1620	1720	1820	1920	2020	2120	2220	2320	2420
A2L	225	250	275	300	325	350	375	400	425	450	475
HH	门口净高HH由生产通知单指定。										

注：投产时，开门宽度JJ由生产通知单指定，范围为700~1200。

					设计		
					审核		
					标准化		
标记	处数	更改文件号	签名	日期	批准		

7.2 主视图(重锤自闭式)

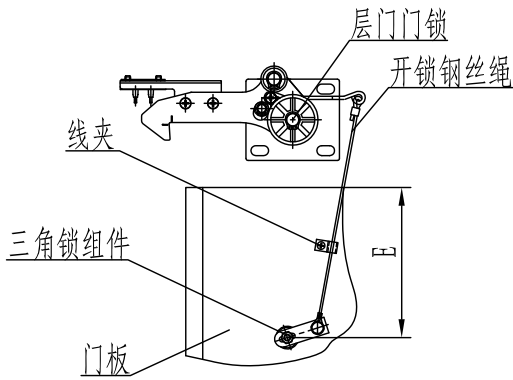


JJ	700	750	800	850	900	950	1000	1050	1100	1150	1200
A1L	1420	1520	1620	1720	1820	1920	2020	2120	2220	2320	2420
A2L	225	250	275	300	325	350	375	400	425	450	475
D	1340					1540			1740		
HH	门口净高HH由生产通知单指定。										

注：投产时，开门宽度JJ由生产通知单指定，范围为700~1200。

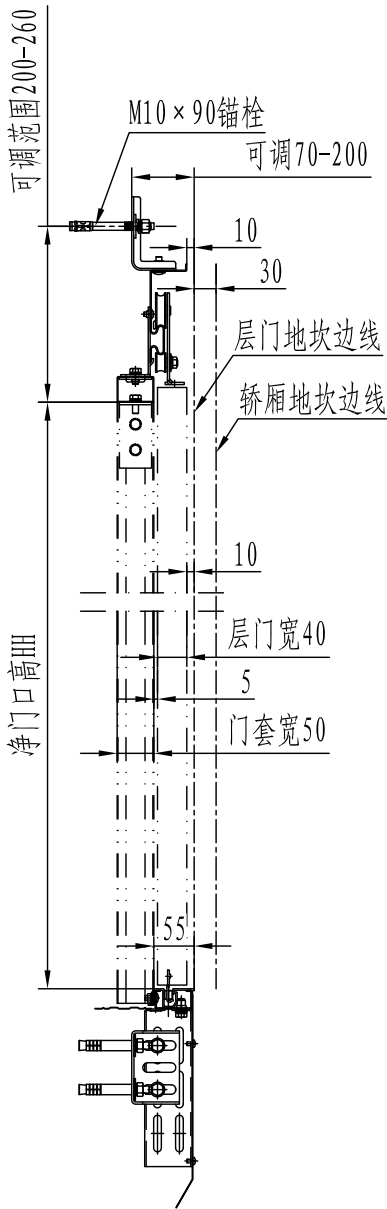
					设 计		
					审 核		
					标准化		
标记	处数	更改文件号	签 名	日 期	批 准		

7.3 钢丝绳开锁方式参考图



HH	E
2000	133
2050	
2100	
2150	183
2200	233
2250	283
2300	333
2350	383
2400	433
2450	483
2500	533
2550	583
2600	633

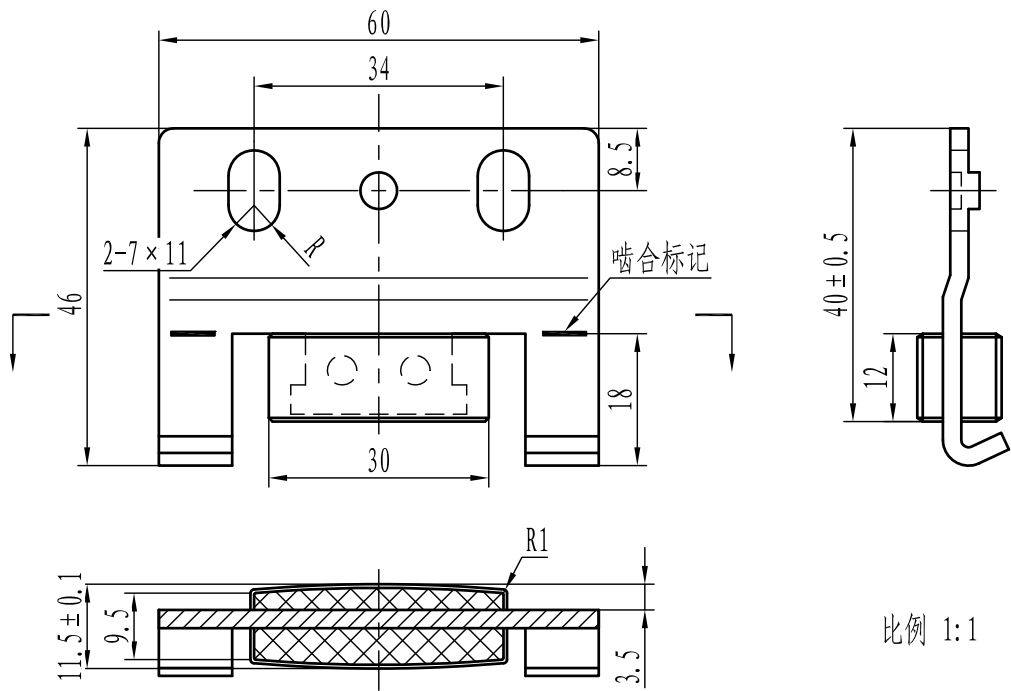
7.5 侧视图



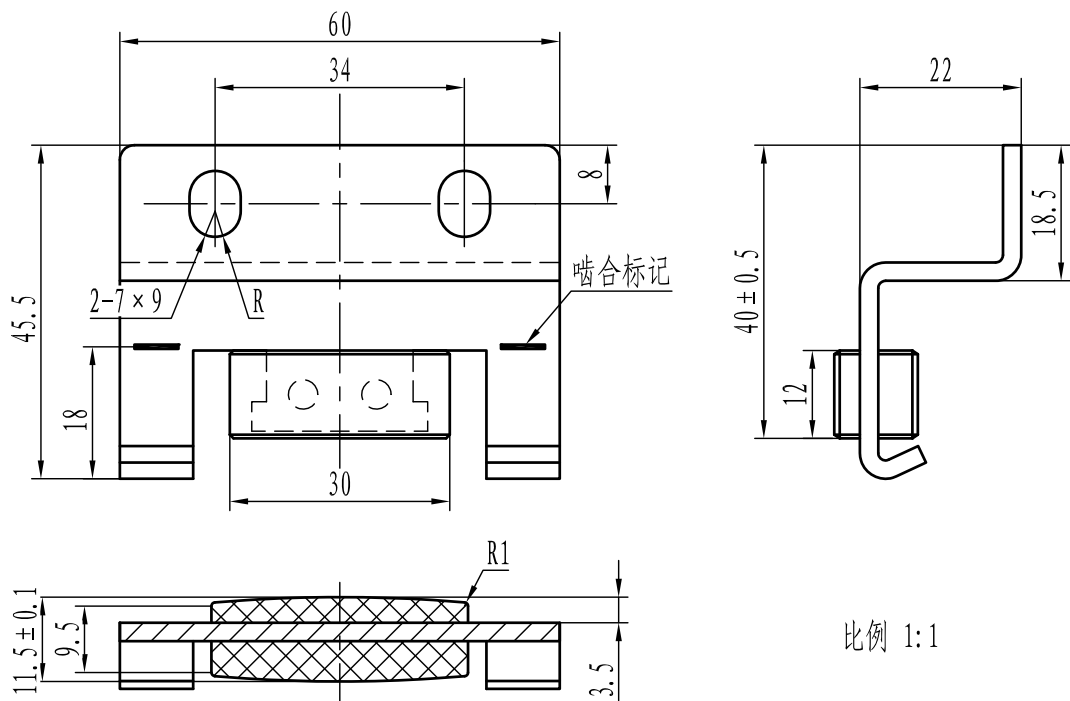
					设 计		
					审 核		
					标准化		
标记	处数	更改文件号	签 名	日 期	批 准		

8 门滑块 (与带钩防脱地坎配套)

8.1 封头式门板适用门滑块, 本图仅供参考



8.2 一体式门板适用门滑块, 本图仅供参考



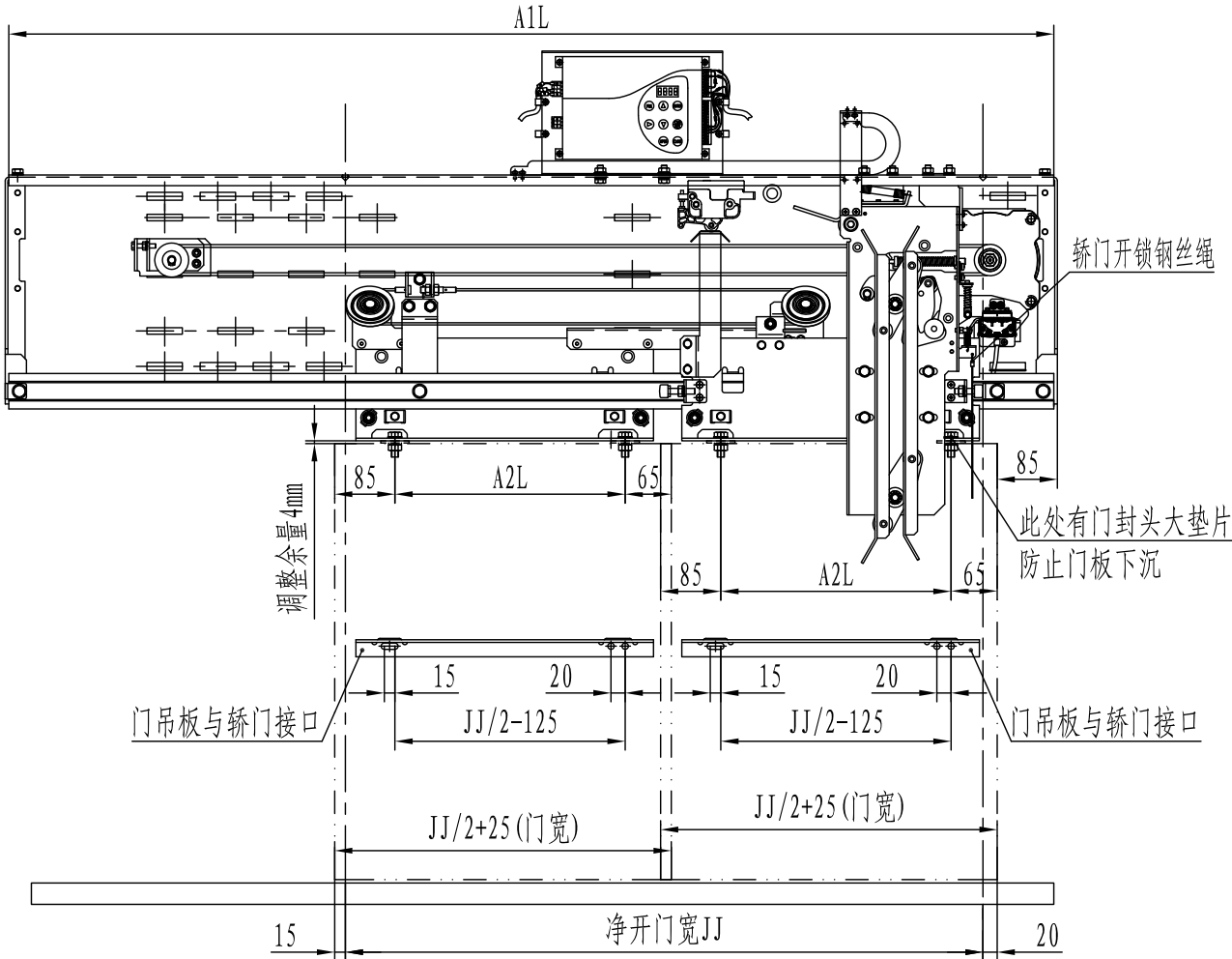
					设 计		
					审 核		
					标 准 化		
标 记	处 数	更 改 文 件 号	签 名	日 期	批 准		

旁开门机装置  
技术要求

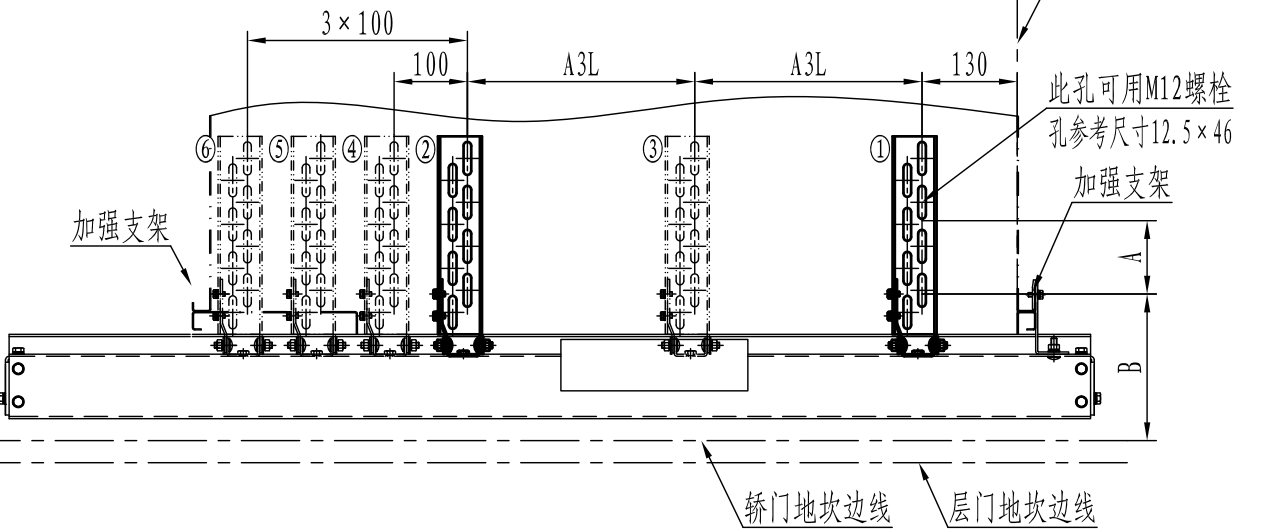
图 号	
名 称	旁开门机装置

8 外形尺寸与接口要求

8.1 主视图（本图为左旁开门机装置，右旁开门机装置与之对称）

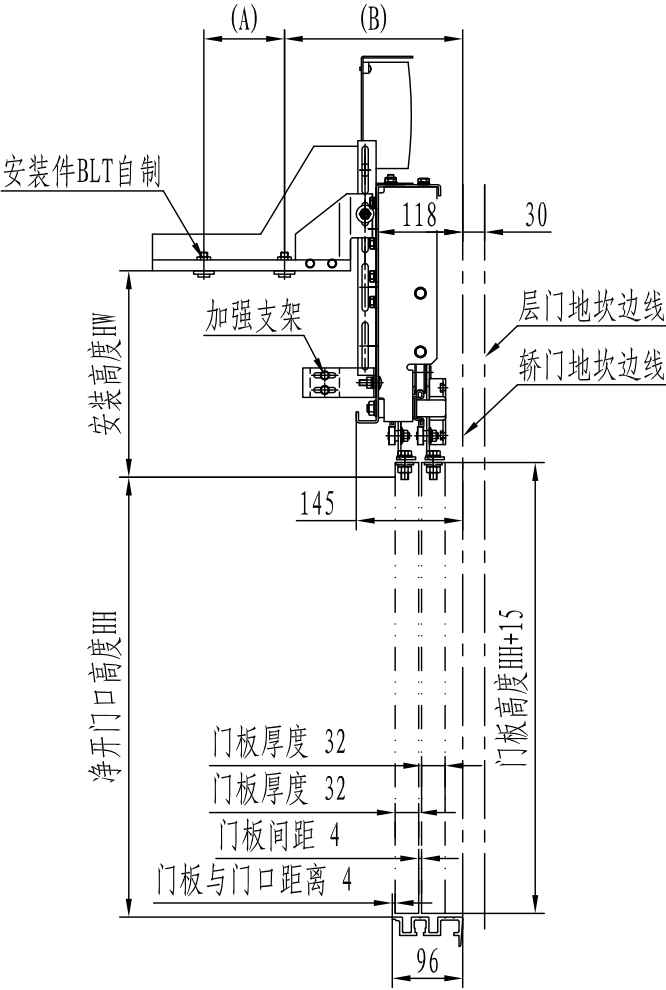


8.2 俯视图（本图为左旁开门机装置，右旁开门机装置与之对称）



					设 计		
					审 核		
					标 准 化		
标记	处数	更改文件号	签 名	日 期	批 准		

8.3 侧视图



8.4 尺寸参数表

JJ	700	800	900	1000	1100	1200	1300	1400	1500
A1L	1175	1325	1475	1625	1775	1925	2075	2225	2375
A2L	225	275	325	375	425	475	525	575	625
A3L	260	310	360	410	460	510	560	610	660
K	2				4				

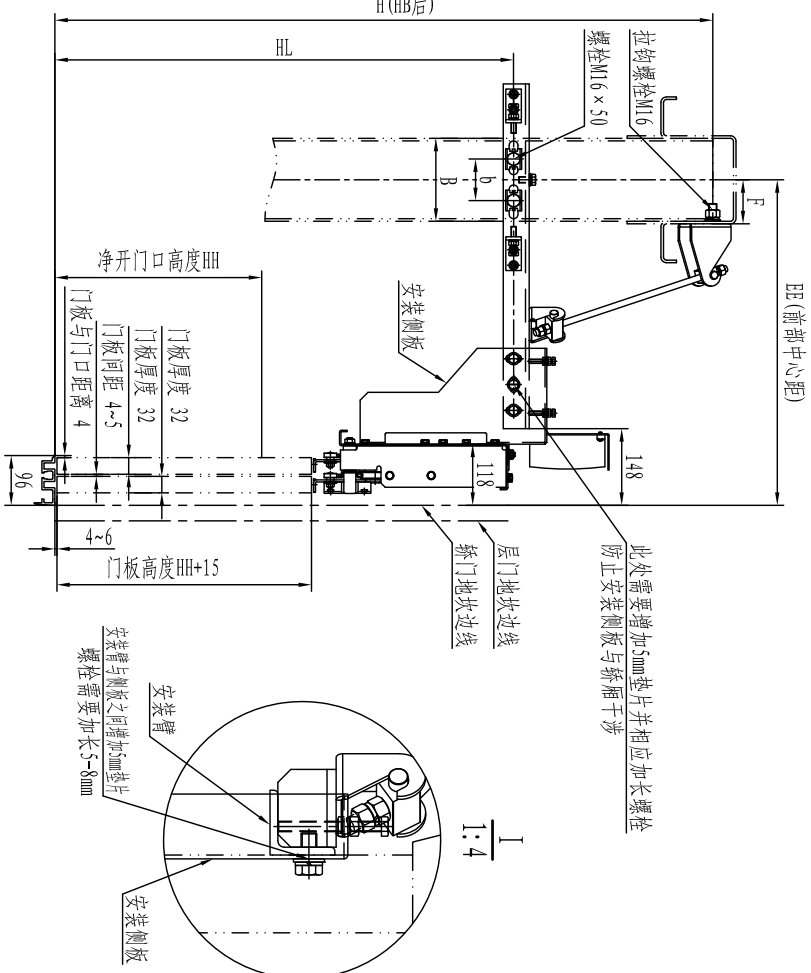
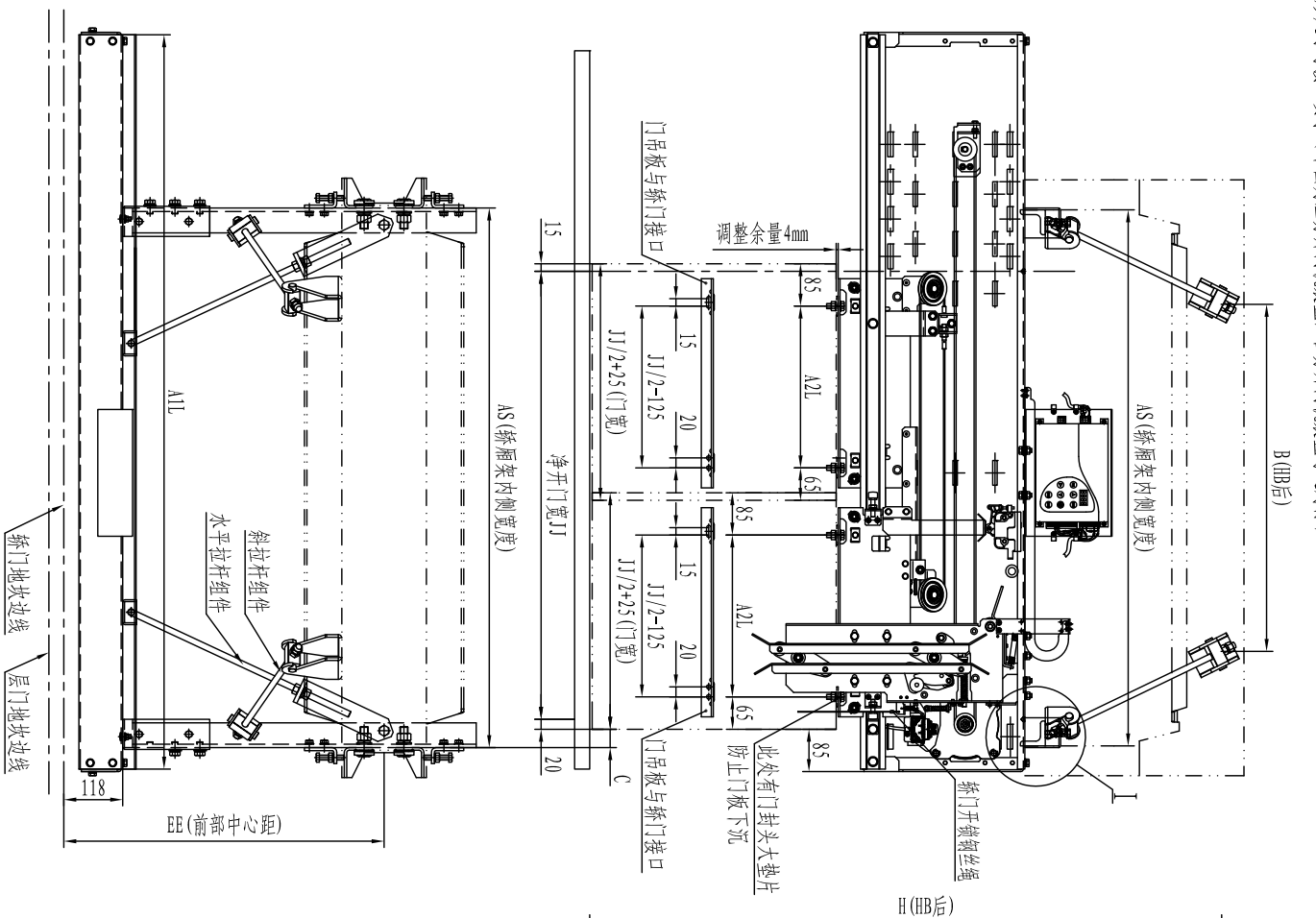
JJ	750	850	950	1050	1150	1250	1350	1450
A1L	1250	1400	1550	1700	1850	2000	2150	2300
A2L	250	300	350	400	450	500	550	600
A3L	285	335	385	435	485	535	585	635
K	2				4			

- 注：
- 1. JJ、HH、HW、A、B由箱单指定。
  - 2. 标准 $50 \leq HW \leq 450\text{mm}$ ，超出此范围由门机厂家非标加强处理。
  - 3. HW最大值不可超过630mm。
  - 4. K为轿顶支架数量：  
当K=2时，轿顶支架在图①②位置；  
当K=4时，轿顶支架在图①②③位置，  
④⑤⑥三个位置任选1个。

					设 计		
					审 核		
					标准化		
标记	处数	更改文件号	签 名	日 期	批 准		



8 外形尺寸与接口要求 (本图为左旁开门机装置, 右旁开门机装置与之对称)



J1	700	800	900	1000	1100	1200	1300	1400	1500
AIL	1175	1325	1475	1625	1775	1925	2075	2225	2375
A2L	225	275	325	375	425	475	525	575	625

注:

1. J1、Hh、H (Hh后)、EE、AS、C、B (Hh后)、HL、B、b、F值由生产通知单指定。
2. C尺寸标准调节范围为10~75mm, 超出此范围由门机厂家非标加强处理。
3. AS标准尺寸为J1+C+ (20~315mm), 超出此范围由门机厂家非标加强处理。

J1	750	850	950	1050	1150	1250	1350	1450
AIL	1250	1400	1550	1700	1850	2000	2150	2300
A2L	250	300	350	400	450	500	550	600

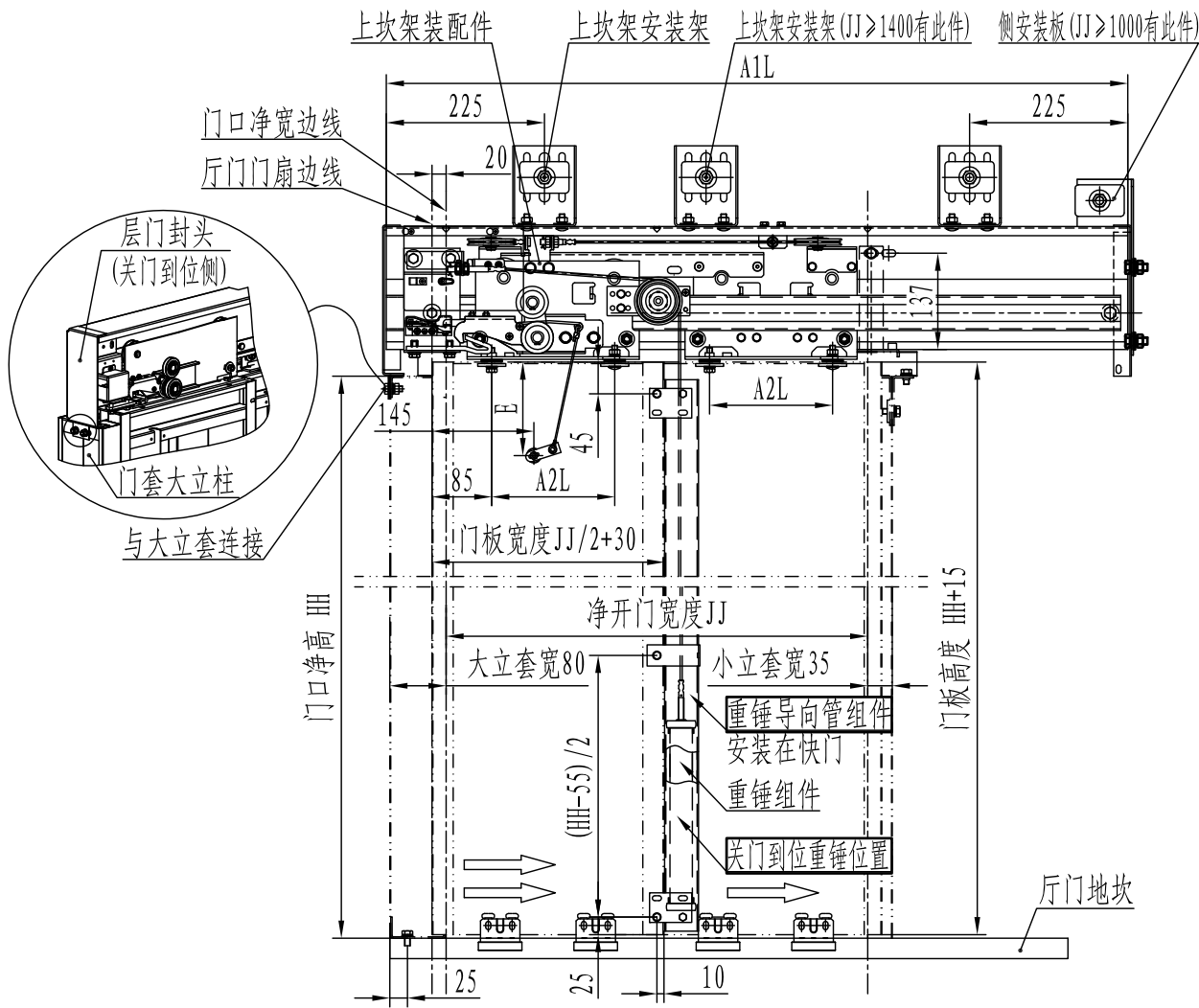
博林特 BOLLT				外购件规格书				图号	旁开门机装置
沈阳远大智能工业集团股份有限公司				设计	审核	标准化			
标记	处数	更改文件号	签名	日期	批准				

旁开层门装置  
技术要求

图 号	
名 称	旁开层门装置

9 外形尺寸与接口要求

9.1 主视图（本图为左旁开厅门装置，右旁开厅门装置与之对称）



注：门口净高HH由生产通知单指定。

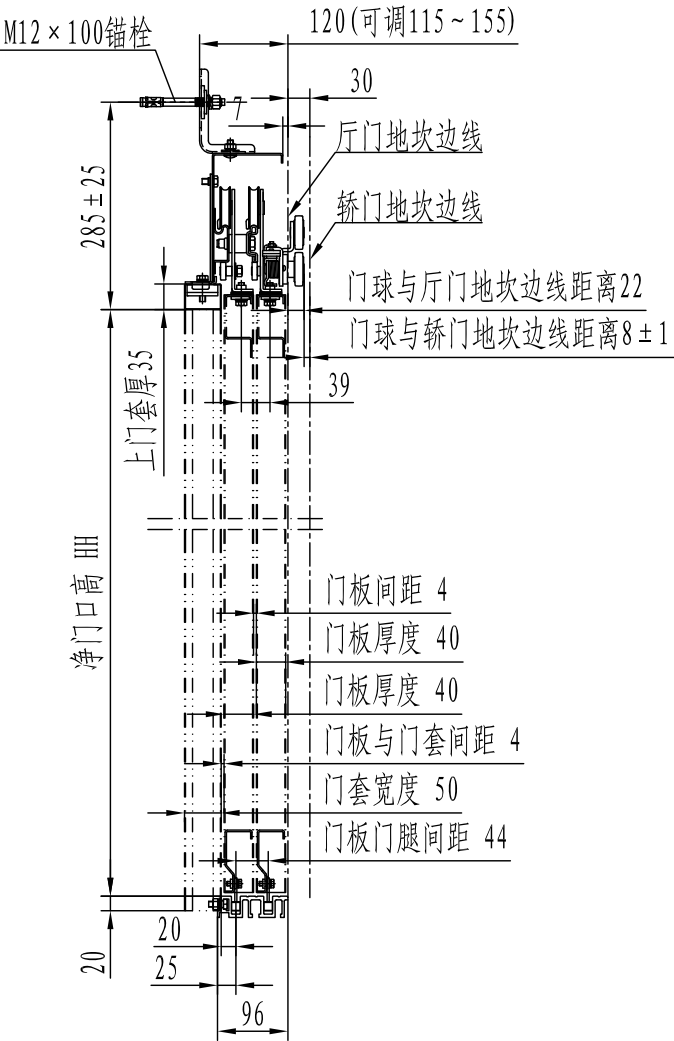
JJ	700	800	900	1000	1100	1200	1300	1400	1500
A1L	1205	1355	1505	1655	1805	1955	2105	2255	2405
A2L	225	275	325	375	425	475	525	575	625

JJ	750	850	950	1050	1150	1250	1350	1450
A1L	1280	1430	1580	1730	1880	2030	2180	2330
A2L	250	300	350	400	450	500	550	600

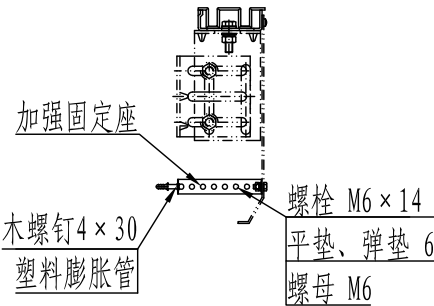
HH	2000~2100	2150	2200	2250	2300	2350	2400	2500	2500	2550	2600
E	133	183	233	283	333	383	433	483	533	583	633

					设计		
					审核		
					标准化		
标记	处数	更改文件号	签名	日期	批准		

9.2 侧视图



9.3 加强固定座



					设 计		
					审 核		
					标准化		
标记	处数	更改文件号	签 名	日 期	批 准		