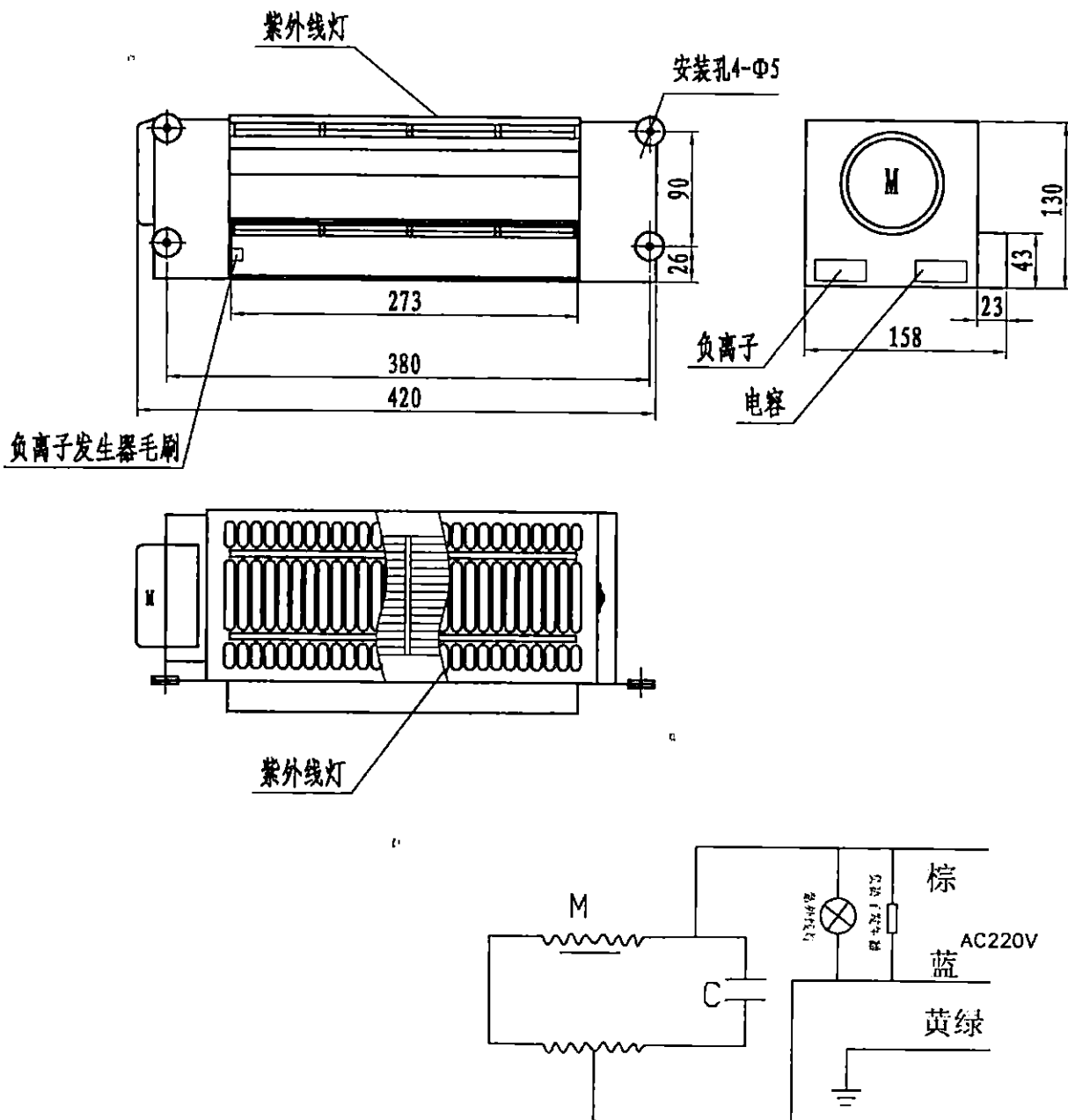


### 7 接线要求

- (1) 电缆2(两芯) × 0.75 (mm), 电缆长度不小于0.5m.
- (2) 电缆接线端部安装插针套与插座, 并且连接可靠:  
安普插针套, 制造厂商Tyco Electronics, 圆针套, 型号350536-1;  
2P插座, 制造厂商Tyco Electronics, 插座, 型号1-480699.

### 8 外形尺寸, 接口要求



					设计	刘晓明	22.06.29
					审核	李波	22.6.29
					标准化	李波	22.6.29
标记	处数	更改文件号	签名	日期	批准	刘晓明	22.6.29